

**Senzorska tehnologija – Inovativne rešitve za razsvetljavo**  
Ekskluzivni program za specializirane trgovine

**Novosti**

## Senzorske svetilke za zunanjo uporabo

### Senzorske svetilke

Stran 4 – 7 Opis  
Stran 12 Podatki za naročila

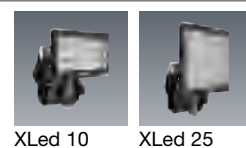


## Senzorski LED reflektorji za zunanjo uporabo



### Energetska učinkovitost ploskih oblik

Stran 8 – 11 Opis  
Stran 13 Podatki za naročila

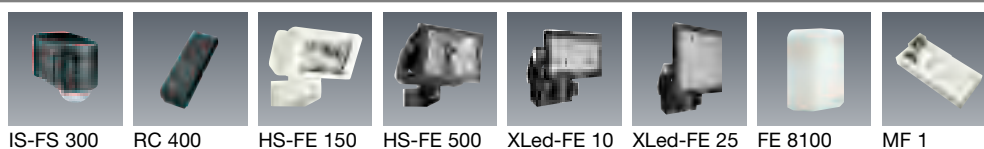


## Profesionalna senzorska radijska tehnologija



### Radijska družina

Stran 14 – 17 Opis  
Stran 18 – 21 Podatki za  
naročila



## Javljalniki gibanja – profesionalna serija

### Stropni vgradni senzor

Stran 22 – 23 Opis  
Stran 23 Podatki za naročila



## Upravljanje luči – LuxMaster

### Javjalnik gibanja s polavtomatiko

Stran 24 – 25 Opis  
Stran 25 Podatki za naročila



## Profesionalne senzorske svetilke za notranjo uporabo

### Visokofrekvenčne senzorske svetilke za stensko in stropno montažo

#### Svetilke za vzpostavljanje omrežij

Stran 26 – 34 Opis  
Stran 35 Podatki za naročila





Pametna poraba energije

## Luč samo takrat, ko jo potrebujete.

Okrog 19 % svetovne porabe energije odpade na razsvetljavo. Velik del te energije pa se potroši, saj luč pogosto sploh ni potrebna.

Predstavljajte si: Luč se avtomatsko VKLOPI, ko vstopite v prostor. In ponovno IZKLOPI, ko prostor zapustite. Ne glede na to, ali so to hodniki, stranišča, kletni prostori, stopnišča ali garaže – v teh prostorih luč nikoli več ne bo svetila brez potrebe ali pomotoma ostala vklopljena. Trošenje ni več možno in prihranki pri energiji, emisijah CO<sub>2</sub> in stroških so lahko izjemni. To imenujemo „**pametna poraba energije**“. Nadomestite običajna stikala s senzorskimi stikali, običajne svetilke in luči z našimi sodobnimi visokofrekvenčnimi senzorskimi svetilkami ali pa upravljajte obstoječe svetilke in luči s senzorji – v notranjosti in zunanosti, v gospodarskem ali zasebnem območju.

Pionir na področju senzorske tehnologije in vodilni na področju inovacij, podjetje STEINEL, ponuja optimalne rešitve za vsako situacijo in pri tem povsem avtomatsko večja udobje razsvetljave.

 [www.energieclevernutzen.de](http://www.energieclevernutzen.de)



**VKLOP luči. IZKLOP luči. Senzorsko voden.**

**STEINEL**<sup>®</sup>  
German Quality

## L 272 styLED Edition



### Oblika, tehnologija in materiali vas bodo prepričali o enem: **Visoka kakovost.**

Ko podjetji kot sta STEINEL in SCHOTT, združita svoje sile, so rezultati izjemni. Kot na primer ta edinstvena svetilka z neverjetno tehnologijo in prav posebno obliko; svetleč primer združitve elegance in funkcionalnosti.

Diode LED, ki „lebdijo“ v ploskem steklu, na obeh straneh oddajajo elegantno svetlobo in privlačno osvetljujejo hišne številke. Lesketajoči svetlobni odboji v posebej brušenih robovih dopolnjujejo to izjemno svetilko.



## L 272 styLED Edition



### Opis funkcij

- Privlačno osvetljena hišna številka v temi.
- Avtomatski vklop halogenske luči ob zaznanem gibanju.
- Zaznavanje v obsegu 360° z dosegom 8 m.
- Natančno nastavljiv kot zaznavanja.
- Preprosta in hitra nastavitve trajanja svetljenja, vklopnege praga in programov na snemljivem senzorskem modulu.
- 4 praktični funkcijski programi.
- Namestitev stekla z diodami LED na levi ali na desni.
- Priložene ustrezne številke za hišno številko.
- Ohišje svetilke iz kakovostnega, prašno barvanega aluminija s površino NANO-Clean.

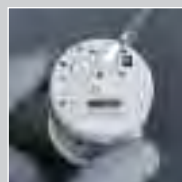
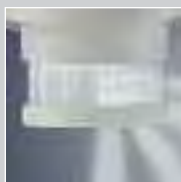


Aluminium  
Quality

NANO Clean

### Območje zaznavanja

### Nastavitvene možnosti



Visoko zmogljiv mini senzor

Individualna omejitev kota zaznavanja s priloženimi zastirali

Preprosta uporaba: Senzorski modul lahko v celoti izvlečete, v miru nastavite in

nato ponovno vstavite. Medtem je svetilka avtomatsko vklopljena.

## L 274 BLOC

### Čista estetika s privlačnimi oblikami.

V ohišju iz kakovostnega aluminija in ogletega stekla se skriva najnovejša tehnologija mini senzorjev STEINEL. Oblika in funkcionalnost sta v popolni harmoniji – elegantno bosta polepšali vsako stavbo in vsak vhod.



## L 274 BLOC



**Aluminium  
Quality**

**NANO Clean**

### Opis funkcij

- 4 praktični funkcijski programi z mehkim vklopom luči in 25 % osnovno osvetlitvijo.
- Trajna osvetlitev (4 ure), vklop prek omrežnega stikala.

### Nastavitvene možnosti

- Omejitev kota zaznavanja s priloženimi zastirali.
- Preprosta in udobna nastavev trajanja svetjenja, vklopnega praga (mejne osvetljenosti) in programov na snemljivem senzorskem modulu.

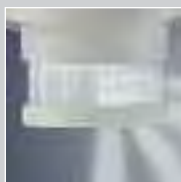
#### Območje zaznavanja

#### Nastavitvene možnosti



max. 8m →

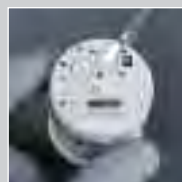
Visoko zmogljiv mini senzor



Individualna omejitev kota zaznavanja s priloženimi zastirali



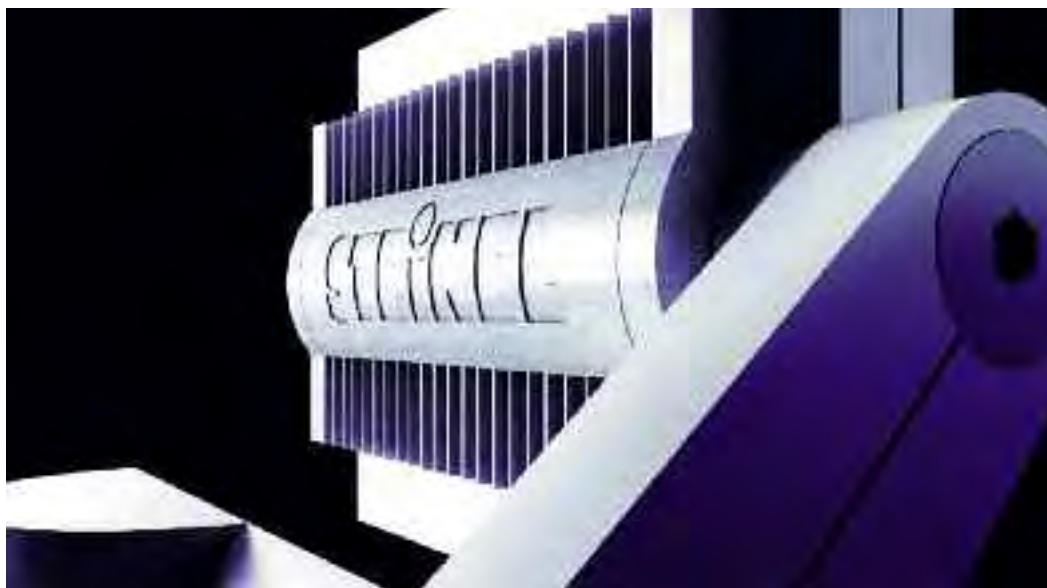
Preprosta uporaba: Senzorski modul lahko v celoti izvlečete, v miru nastavite in



nato ponovno vstavite. Medtem je svetilka avtomatsko vklopljena.







**XLed 10**  
**XLed 25**

## **Luč, enaka dnevni svetlobi, v trenutku in z visoko energetsko učinkovitostjo.**

Senzorsko vodena halogenska luč omogoča varnost in hkrati izpolnjuje danes aktualne zahteve po energetski učinkovitosti. Varčne svetilke niso primerna alternativa, saj luč ne zasveti dovolj hitro s polno zmogljivostjo. Reflektorji XLed podjetja STEINEL predstavljajo nov koncept, ki idealno združuje tehnologiji senzorike in diod LED: 100% svetloba v trenutku, ki jo zagotovijo elektronsko vodene diode LED z le 1/3 porabljene energije v primerjavi z običajnimi halogenskimi reflektorji. Tako iz uporabnega izdelka nastane prava znamenitost.



## XLed 10



XLed 10 črna b.



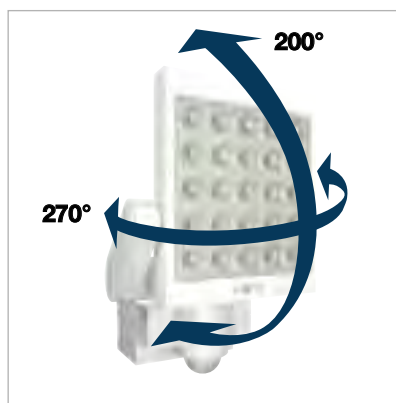
XLed 10 bela b.

**Aluminium  
Quality**



### Skoraj neomejene možnosti uporabe zaradi edinstvene prilagodljivosti.

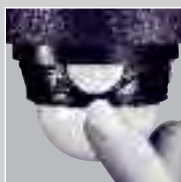
Za realizacijo te izjemne rešitve za razsvetljavo smo se odločili za popolnoma novo usmeritev. Pri krmiljenju, hlajenju in obliki. Uporabili smo nove, prvovrstne 3-W LED diode s posebej razvitim hlajenjem in dovršeno optiko. Ampak dejanski vrhunec je aktivna krmilna elektronika z mikroprocesorji. Rezultat je izjemen: žareča, svetla svetloba povsod okrog stavbe z minimalno porabo energije. Poleg tega pa še privlačen svetlobni učinek z edinstveno prilagodljivostjo smeri svetlenja.



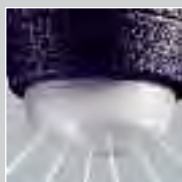
Ploska oblika, alu.: Svetilna glava vrtljiva v velikem obsegu

#### Območje zaznavanja

#### Nastavitvene možnosti



Nastavitev časa, mejne osvetljenosti in osnovne osvetlitve



Zmanjšanje dosega zaznavanja



Zmanjšanje kota zaznavanja

## XLed 25



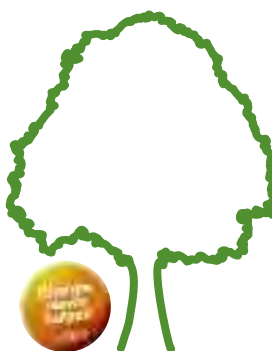
XLed 25 črna b.



XLed 25 bela b.

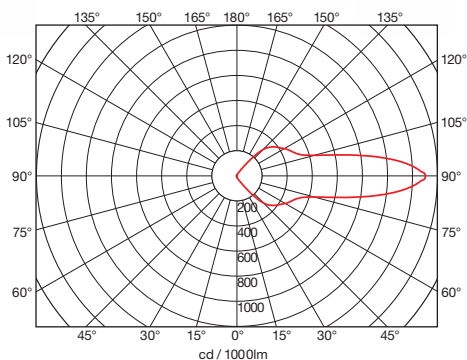
### Tehnične prednosti

- XLed z možnostjo 10 ali 25 LED diod v svetilni glavi ploske oblike, alu.
- Izmenljivi LED elementi.
- Pribl. 25 oz. 60 W poraba moči.
- Vgrajen senzor za zaznavanje gibanja s kotom 240° pri dosegu 12 m.
- 270° vodoravno in 200° navpično območje vrtenja.
- Vgrajene elektronske predstikalne naprave.
- ATC – Active-Thermo-Control krmiljenje.
- Možen zunanji stikalni izhod za vzpostavljanje omrežij.
- Možna izbira načina z 10 % osnovno osvetlitvijo (ponoči vedno 10 % osvetlitve ali 10 minut po vklopu luči zaradi zaznanega gibanja).
- Možna montaža pod nadstreški, saj se ni potrebno držati varnostne oddaljenosti 1 m.
- Življenjska doba diod LED: do 50.000 ur.
- Preprosta 2-delna montaža.

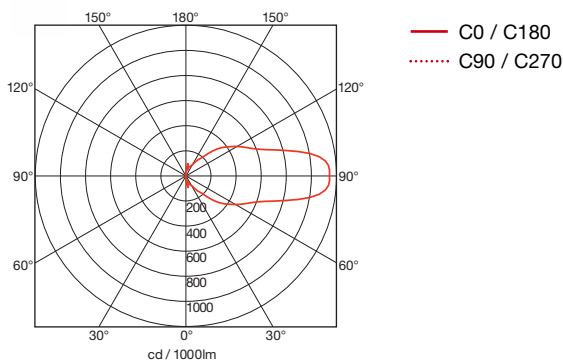


- 2/3 prihranka energije.
- Dolga življenjska doba diod LED.

### Krivulje porazdelitve luči pri XLed



XLed 10



XLed 25



## L 272 styLED Edition



- Svetilka z 12 zvezdami
- „Lebdeče“ svetlobne točke
- Visoko zmogljiv mini senzor

## L 274 BLOC



- Izstopajoča oblika
- Visoko zmogljiv mini senzor



### L 272 styLED Edition

Art. št.	<b>Aluminij</b> <b>650919</b>
Mere (V x Š x G)	270 x 328 x 141 mm
Omrežni priključek	230 – 240 V, 50 Hz
Moč	maks. 2 x 40 W / G9 steklena plošča, v ozadju osvetljena z LED, pribl. 1 W
Kot zaznavanja	360° z zaščito pred gibanjem pri tleh
Doseg	8 m v vse smeri
Senzorika	2 ravni zaznavanja, 512 vklopnih con
Nastavitev časa	5 sek. – 15 min.
Nastavitev mejne osvetl. okolice	2 – 2000 luksov
Vrsta zaščite	IP 44
Reguliranje svetlosti	0 % ali 25 % (Watt-o-matic)
Trajna osvetlitev	4 ure, nastavljiv
Posebnosti	<p>vkj. mehki vklop luči in 4 praktične programe na snemljivem senzorskem modulu</p> <p><b>1 Standardni program - žarnica:</b></p> <ul style="list-style-type: none"> <li>· mehki vklop luči, brez osnovne osvetlitve</li> <li>· svetlobna plošča z LED se VKLOPI pri nastavljeni mejni osvetljenosti</li> </ul> <p><b>2 Enostavni program - žarnica:</b></p> <ul style="list-style-type: none"> <li>· mehki vklop luči + osnovna osvetlitev</li> <li>· svetlobna plošča z LED se VKLOPI pri nastavljeni mejni osvetljenosti</li> </ul> <p><b>3 Enostavni varčevalni program - žarnica:</b></p> <ul style="list-style-type: none"> <li>· mehki vklop luči + osnovna osvetlitev do sredine noči</li> <li>· svetlobna plošča z LED se VKLOPI pri nastavljeni mejni osvetljenosti in je vklopljena do sredine noči</li> </ul> <p><b>4 Normalni program - žarnica:</b></p> <ul style="list-style-type: none"> <li>· brez mehkega vklopa luči, brez osnovne osvetlitve</li> <li>· svetlobna plošča z LED se VKLOPI le pri zaznanem gibanju</li> </ul>



### L 274 BLOC


Art. št.	<b>Aluminij</b> <b>655914</b>
Mere (V x Š x G)	270 x 100 x 141 mm
Omrežni priključek	230 – 240 V, 50 Hz
Moč	maks. 2 x 40 W / G9
Kot zaznavanja	360° z zaščito pred gibanjem pri tleh
Doseg	8 m v vse smeri
Senzorika	2 ravni zaznavanja, 512 vklopnih con
Nastavitev časa	5 sek. – 15 min.
Nastavitev mejne osvetl. okolice	2 – 2000 luksov
Vrsta zaščite	IP 44
Reguliranje svetlosti	0 % ali 25 % (Watt-o-matic)
Trajna osvetlitev	4 ure, nastavljiv
Posebnosti	<p>vkj. mehki vklop luči in 4 praktične programe na snemljivem senzorskem modulu</p> <p><b>1 Standardni program - žarnica:</b></p> <ul style="list-style-type: none"> <li>· mehki vklop luči, brez osnovne osvetlitve</li> </ul> <p><b>2 Enostavni program - žarnica:</b></p> <ul style="list-style-type: none"> <li>· mehki vklop luči + osnovna osvetlitev</li> </ul> <p><b>3 Enostavni varčevalni program - žarnica:</b></p> <ul style="list-style-type: none"> <li>· mehki vklop luči + osnovna osvetlitev do sredine noči</li> </ul> <p><b>4 Normalni program - žarnica:</b></p> <ul style="list-style-type: none"> <li>· brez mehkega vklopa luči, brez osnovne osvetlitve</li> </ul>

**XLed 10**

**XLed 25**



- LED svetilna glava ploske oblike
- Vrtljiva LED glava
- Vgrajene elektronske predstikalne naprave
- Active-Thermo-Control krmiljenje

	 <b>XLed 10</b>		 <b>XLed 25</b>	
Art. št.	črna b. 654511	bela b. 654610	črna b. 654719	bela b. 654818
Mere (V x Š x G)	233 x 200 x 200 mm		305 x 200 x 200 mm	
Omrežni priključek	230 – 240 V, 50 Hz		230 – 240 V, 50 Hz	
Moč	10 LED diod, pribl. 25 W		25 LED diod, pribl. 60 W	
Dodatna vklopna moč	– maks. 800 W (ohmska obrem., npr. žarnica) – maks. 400 W (nekompenz., induktiv., $\cos \varphi = 0,5$ , npr. fluorescentne svetilke) – maks. 400 W (EPN-ji, kapacitiv., npr. varčne žarnice, maks. 4 kosi)		– maks. 800 W (ohmska obrem., npr. žarnica) – maks. 400 W (nekompenz., induktiv., $\cos \varphi = 0,5$ , npr. fluorescentne svetilke) – maks. 400 W (EPN-ji, kapacitiv., npr. varčne žarnice, maks. 4 kosi)	
Življenjska doba diod LED	do 50.000 ur (pri 3 urah/dan, pribl. 45 let)		do 50.000 ur (pri 3 urah/dan, pribl. 45 let)	
Kot zaznavanja	240° z zaščito pred gibanjem pri tleh		240° z zaščito pred gibanjem pri tleh	
Doseg	12 m v vse smeri		12 m v vse smeri	
Senzorika	9 ravni zaznavanja, 304 vklopne cone		9 ravni zaznavanja, 304 vklopne cone	
Nastavitev časa	5 sek. – 15 min.		5 sek. – 15 min.	
Nastavitev mejne osvetl. okolice	2 – 2000 luksov		2 – 2000 luksov	
Vrsta zaščite	IP 54		IP 54	
Reguliranje svetlosti	10 % osnovna osvetlitev (pribl. 3 W)		10 % osnovna osvetlitev (pribl. 6 W)	
Trajna osvetlitev	4 ure, nastavljiv		4 ure, nastavljiv	
Posebnosti	Ohišje navpično vrtljivo: 200° Ohišje vodoravno vrtljivo: 270°		Ohišje navpično vrtljivo: 200° Ohišje vodoravno vrtljivo: 270°	
Dod. oprema	Ozemlj. klin srebrne b. 365 x 136 x 80 mm Art. št.: 654917 		Ozemlj. klin srebrne b. 365 x 136 x 80 mm Art. št.: 654917 	

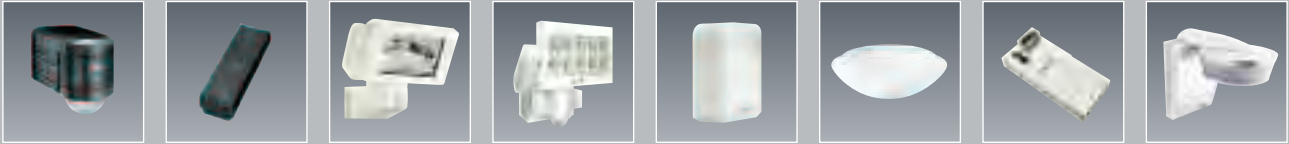
**GARANCIJA ZA**  
36 mesečno  
**DELOVANJE**

■ STEINEL  
■ German  
■ Quality



## Profesionalna senzorska radijska tehnologija





### Radijska družina STEINEL.

Brezžična svoboda je zdaj še bolj zanesljiva in prilagodljiva: Nova serija STEINEL Impulser združuje najsodobnejšo senzorsko tehnologijo, pametno upravljanje s procesorji in zanesljivo radijsko prenašanje pri 868,3-MHz, kar predstavlja inovativno rešitev za zahtevnejše naloge nadziranja.

Najsodobnejše tehnološke komponente sistema se lahko poljubno posamično ali skupinsko združuje in s tem omogočajo optimalno prilagajanje za individualne naloge.

Infrardeči senzor IS-FS 300, ki je baterijsko napajen, omogoča tudi integracijo območij v sistem, ki nimajo dostopa do električnega omrežja.

#### Vse prednosti radijske tehnologije STEINEL na kratko:

- Hitra in preprosta montaža brez polaganja kablov (IS-FS 300).
- Možnost kompleksnih kombinacij oddajnikov in sprejemnikov.
- Prosta konfiguracija oddajnikov in sprejemnikov.
- Zanesljiv radijski prenos pri 868,3 MHz.
- Različne možnosti vzpostavljanja omrežij s senzorji, zunanji in notranji svetilkami in drugimi porabniki.

#### Varnost

- Odganjanje neželenih gostov z avtomatskim vklopjanjem luči.
- Nadziranje v zasebnih, komercialnih, industrijskih in javnih območjih.

#### Udobje

- Udobno vklopjanje in izklopjanje svetilk z daljinskim upravljalnikom.



**STEINEL**  
German Quality

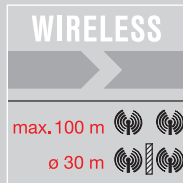
# IMPULSER



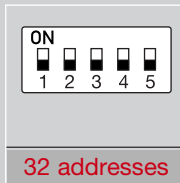
## Radijska tehnologija



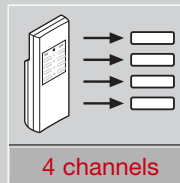
Zelo varen radijski protokol; brez motenj zaradi trajnega oddajnika



Doseg radijskega signala ob odsotnosti ovir znaša do 100 m. Možno je zmanjšanje dosega zaradi različnih materialov v vidnem polju. Priporočilo: v notranjosti je za zanesljivo radijsko povezavo idealna razdalja do 30 m.



Preprosta nastavitvev 32 možnih naslovov s 5-polnim DIP stikalom



Daljinski upravljalnik je lahko hkrati nastavljen na 4 različne stacionarne naslove



### Princip delovanja senzorske radijske družine.

STEINEL-ova profesionalna serija Impulser obsega senzorje, ročne oddajnike, zunanje halogenske reflektorje in module, s katerimi se lahko visoko tehnološki senzor sensIQ in HF sistem notranjih svetilk RS PRO vključi v radijsko povezano svetilno avtomatiko.

Osrednji del serije Impulser predstavlja najsodobnejša radijska tehnologija z 868,3-MHz. Ta ISM frekvenčni pas omogoča nemoteno, brezžično komunikacijo med vsemi komponentami sistema do oddaljenosti 100 m, kadar niso prisotne ovire. Omogoča tudi vključitev oddajnikov, ki znatno varčujejo z el. energijo. Tako je lahko prišlo do realizacije IS-FS 300, baterijsko napajanega senzorja, ki omogoča brezžično nadzorovanje tudi v odročnih območjih.

Velika prilagodljivost serije Impulser je zagotovljena z inteligentnim sistemom naslavljanja: Vsako komponento se lahko nastavi na 32 naslovov. Poleg tega se lahko posamezne komponente združuje v skupine. Vklonni signal s senzorja ali daljinskega upravljalnika je poslan vsem radijskim modulom, ki se nahajajo v območju dosega. Vendar se na ta signal odzovejo le sprejemniki z istim skupinskim naslovom. Inteligentno upravljanje skrbi za to, da je luč pri tem vedno smiselno vklopljena. Tako se svetilke v eni skupini izklopijo šele, ko je potekel nastavljeni čas v zadnjem števcu vključenih senzorjev.

Edinstvene možnosti za avtomatsko razsvetljavo omogoča tudi vključitev inovativnega sistema notranjih svetilk RS PRO v serijo Impulser. S tem je prvič mogoča brezhibna integracija notranje in zunanje razsvetljave v izjemno učinkovito upravljanje luči.



## Transmitter

IMPULSER



Transmitter Receiver

### IS-FS 300

300° radijski javljalniki gibanja za stensko in kotno montažo



- Kot zaznavanja: 300°
- Zaznavanje v območju pribl. 300 m<sup>2</sup> kakršnegakoli gibanja, in to z radijskim signalom, sporoči vsakemu sprejemniku STEINEL
- Napajanje: 9V baterija (ni pril.)

### RC 400

Ročni radijski oddajnik



- Udobno vklapljanje sprejemnikov STEINEL (v notranjosti in zunanosti)
- Majhen in praktičen, vedno pri roki
- Napajanje: 3 x 1,5V baterija (ni pril.)

### MF 1

Radijski modul za sensIQ in RS PRO 1000



- Udobno vklapljanje sprejemnikov STEINEL (v notranjosti in zunanosti)
- Primeren za sensIQ in RS PRO 1000
- Dvosmeren (oddajnik in sprejemnik)

	IS-FS 300		RC 400	MF 1
Art. št.	črna b. 704711	bela b. 705213	črna b. 704810	bela b. 736712
Mere (V x Š x G)	85 x 60 x 95 mm		107 x 40,5 x 20 mm	75 x 35 x 17 mm
Obratovalna napetost / omrežni priključek	9V kockasta baterija* (alkalna) (življenjska doba najm. 12 mes.)**		3 x 1,5V baterija tipa AAA (življenjska doba najm. 12 mes.)**	prek sensIQ ali RS PRO 1000
Doseg zaznavanja	maks. 12 m, elektr. stabiliziran			
Senzorika	10 ravni zaznavanja, 720 vklopnih con			
Kot zaznavanja	300° vodoravno, 180° navpično			
Območje vrtenja senzorja	Ø 80°			
Doseg oddajanja	do 100 m v polju brez ovir Ø 30 m v notranjosti		do 100 m v polju brez ovir Ø 30 m v notranjosti	do 100 m v polju brez ovir Ø 30 m v notranjosti
Nastavitev časa	1 sek. – 15 min.			
Nastavitev mejne osvetl. okolice	2 – 2000 luksov			
Vrsta zaščite	IP 54		IP 20	
Moč žarnice				
Vklopna moč				
Obratovalna frekvenca	868,3 MHz (ISM pas)		868,3 MHz (ISM pas)	868,3 MHz (ISM pas)
Oddajna moč	majhen 1000 µW		majhen 1000 µW	majhen 1000 µW
Programiranje	prek 5-polnega DIP stikala 32 možnih naslovov na kanal		prek 5-polnega DIP stikala 32 možnih naslovov na kanal	prek 5-polnega DIP stikala 32 možnih naslovov na kanal
Število oddajnikov	poljubno		poljubno	poljubno
Posebnosti	9V kockasta baterija ni pril.		trajni vklop VKL. / IZKL. baterije niso pril.	
Dod. oprema	- Kotni stenski nosilec (EWH 01) dobavljiv			
Art. št.	630119 črna b., 630218 bela b.			

\* Pri trajni temperaturi < -20°C priporočamo uporabo 9V litijevih baterij.

\*\* Odvisno od pogostosti (zaznanega gibanja).

Receiver

**HS-FE 150**

Radijski halogenski reflektor s sprejemnikom



- Sprejema radijske signale od osem oddajnikov STEINEL
- Avtomatsko VKLOPI in IZKLOPI luč
- Ohišje iz tlačno litega aluminija

**HS-FE 500**

Radijski halogenski reflektor s sprejemnikom



- Sprejema radijske signale do osem oddajnikov STEINEL
- Avtomatsko VKLOPI in IZKLOPI luč
- Ohišje iz tlačno litega aluminija

**FE 8100**

Radijski sprejemnik



- Sprejema radijske signale do osem oddajnikov STEINEL
- Avtomatsko vklopi in izklopi priključene porabnike

**MF 1**

Radijski modul za sensIQ in RS PRO 1000



- Sprejema radijske signale od poljubnih oddajnikov
- Primeren za sensIQ in RS PRO 1000
- Dvosmeren (oddajnik in sprejemnik)

HS-FE 150		HS-FE 500		FE 8100		MF 1
črna b. 704919	bela b. 705312	črna b. 705015	bela b. 705411	črna b. 705114	bela b. 705510	bela b. 736712
180 x 158 x 166 mm		205 x 205 x 246 mm		110 x 75,5 x 43 mm		75 x 35 x 17 mm
230 V omrežni priključek		230 V omrežni priključek		230 V omrežni priključek		prek sensIQ ali RS PRO 1000
IP 44 (Razred zaščite I)		IP 44 (Razred zaščite I)		IP 54		
150 W / R7s (prilož.) maks. 800 W (L')		500 W / R7s (prilož.) -		maks. 1000 W (ohmska obrem. npr. žarnica), maks. 500 W (nekompenzir., induktiv., cos φ = 0,5, npr. fluorescentne žarnice)		
868,3 MHz (ISM pas)		868,3 MHz (ISM pas)		868,3 MHz (ISM pas)		868,3 MHz (ISM pas) majhen 1000 μW
s pritiskom na tipko / možno programiranje do 8 različnih oddajnikov		s pritiskom na tipko / možno programiranje do 8 različnih oddajnikov		s pritiskom na tipko / možno programiranje do 8 različnih oddajnikov		prek 5-polnega DIP stikala 32 možnih naslovov na kanal
Ohišje reflektorja navpično in vodoravno vrtljivo		Ohišje reflektorja navpično in vodoravno vrtljivo		montaža v notranjosti in zunanosti		poljubno
- Kotni stenski nosilec (EWH 02) dobavljiv 630560 črna b., 630669 bela b.						



## Receiver

IMPULSER



Receiver

## XLed-FE 10



## XLed-FE 25



- XLed reflektorji, radijsko povezljivi v sistem Impulser
- LED svetilna glava ploske oblike
- Vrtljiv reflektor
- Vgrajene elektronske predstikalne naprave
- Active-Thermo-Control krmiljenje

	XLed-FE 10		XLed-FE 25	
	črna b. 705619	bela b. 705718	črna b. 705817	bela b. 705916
Art. št.				
Mere (V x Š x G)	233 x 200 x 200 mm		305 x 200 x 200 mm	
Obratovalna napetost / omrežni priključek	230 – 240 V, 50 Hz		230 – 240 V, 50 Hz	
Moč	10 LED diod, pribl. 25 W		25 LED diod, pribl. 60 W	
Vrsta zaščite	IP 54		IP 54	
Življenjska doba diod LED	do 50.000 ur (pri 3 urah/dan, pribl. 45 let)		do 50.000 ur (pri 3 urah/dan, pribl. 45 let)	
Vklopna moč	– maks. 800 W (ohmska obrem., npr. žarnica) – maks. 400 W (nekompenz., induktiv., $\cos \varphi = 0,5$ , npr. fluorescentne svetilke) – maks. 400 W (EPN-ji, kapacitiv., npr. varčne žarnice, maks. 4 kosi)		– maks. 800 W (ohmska obrem., npr. žarnica) – maks. 400 W (nekompenz., induktiv., $\cos \varphi = 0,5$ , npr. fluorescentne svetilke) – maks. 400 W (EPN-ji, kapacitiv., npr. varčne žarnice, maks. 4 kosi)	
Obratovalna frekvenca	868,3 MHz (ISM pas)		868,3 MHz (ISM pas)	
Programiranje	s pritiskom na tipko možno programiranje do 8 različnih oddajnikov		s pritiskom na tipko možno programiranje do 8 različnih oddajnikov	
Posebnosti	Ohišje navpično vrtljivo: 200° Ohišje vodoravno vrtljivo: 270°		Ohišje navpično vrtljivo: 200° Ohišje vodoravno vrtljivo: 270°	
Dod. oprema	Ozemlj. klin srebne b. 365 x 136 x 80 mm <b>Art. št.: 654917</b>		Ozemlj. klin srebne b. 365 x 136 x 80 mm <b>Art. št.: 654917</b>	

GARANCIJA ZA  
30 mesečno  
DELOVANJE

■ STEINEL  
■ German  
■ Quality



**IS D3360**  
Stropni vgradni senzor



**Naš poznani IS 3360 kot različica za stropno vgradnjo.**

Zmogljivi stropni senzor IS D3360 je opremljen s tremi visoko občutljivimi infrardečimi detektorji z medsebojnim kotom 120°, s 1.416 vklopnimi conami in 11 ravnmi zaznavanja omogoča zanesljivo in brezhibno nadziranje v vseh smereh območij površine do 1.000 m<sup>2</sup>. Obsežna elektronska oprema je zasnovana za profesionalno uporabo. Stikalna moč znaša 2.000 W. Paralelno vklopljeni senzorji so avtomatsko zaznani. Visoko občutljivi infrardeči detektor ima doseg 20 m. Kot zaznavanja znaša 360° z izstopnim kotom 180°.

**Območje zaznavanja**

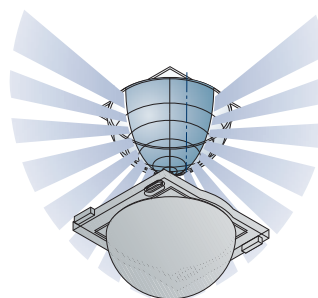
**Nastavitvene možnosti**

**Montažna prednost**

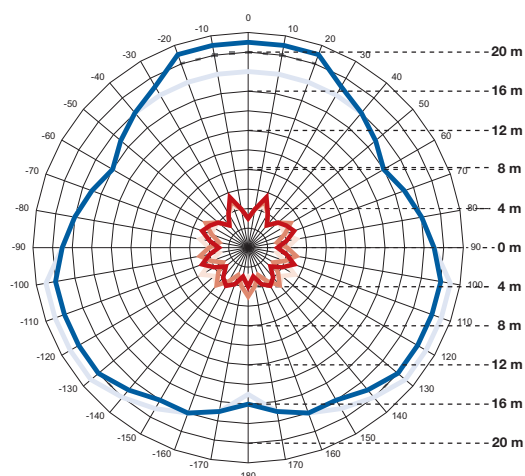


Preprosta, na sekunde oz. minute natančna nastavitve časa s tipkami zaradi tehnologije mikroprocesorjev; Trajna osvetlitev (4 ure), vklop prek omrežnega stikala

Predhodna montaža omrežnega elementa, nato namestitev leče in okrasnega okvirja



Individualna omejitev kota zaznavanja z nameščanjem priloženih zastiral pod lečo



**Doseg IS D3360,**  
(modra = tangencialna smer hoje, rdeča = radialna smer hoje)

IS D3360	
Art. št.	<b>bela b.</b> <b>660918</b>
Mere (V x Š x G)	110 x 110 x 80 mm
Moč	– maks. 2000 W (ohmska obrem.) – maks. 1000 W (nekompenz., induktiv., $\cos \varphi = 0,5$ , npr. fluorescentne žarnice) – maks. 1800 W (zaporedno kompenz.) – maks. 500 W (vzporedno kompenz., s $C = 45,6 \mu F$ ) – maks. 1000 W (EPN-ji, kapacitiv., npr. varčne žarnice, maks. 12 kosov)
Omrežni priključek	230 - 240 V, 50 Hz (maks. 2,5 mm <sup>2</sup> )
Kot zaznavanja	360° z izstopnim kotom 180°
Doseg	maks. 20 m + fina nastavitvev z zastirali
Senzorika	11 ravni zaznavanja, 1416 vklopnih con
Nastavitev časa	5 sek. – 15 min.
Nastavitev mejne osvetl. okolice	2 – 2000 luksov
Trajna osvetlitev	možen vklop (4 ure)
Vrsta zaščite	IP 54
Razred zaščite	II
Posebnosti	vklj. zaščito za okvir, preobrem. varovalo, zaznavanje vzporedno vklopljenih senzorjev, funkcija ponastavitve

**GARANCIJA ZA**  
**36 mesečno**  
**DELOVANJE**

■ STEINEL  
■ German  
■ Quality



**STEINEL®**  
German Quality

## BLS T

### Javljalik gibanja s polavtomatiko



### Luč samo takrat, ko jo dejansko potrebujete.

Največja energetska učinkovitost je dosežena s polavtomatskimi javljalniki gibanja. Uporabnik aktivno vklopi ali izklopi luč. Javljalik gibanja luč avtomatsko izklopi, ko v prostoru ni več nikogar oz. ko luč ni več potrebna.

#### Prednosti za elektroinštalaterje

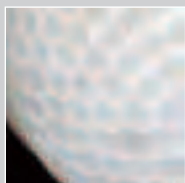
- Inštalacija ne zahteva velikih stroškov.
- V tokokrog je potrebno samo integrirati tipko za mirovni/izklopni kontakt.
- Osebe in dnevna svetloba so samodejno zaznani.
- Po potrebi so viri luči avtomatsko vklopljeni.
- 360° zaznavanje v vse smeri z dosegom 12 m.
- Multileča deli območje zaznavanja v 660 con in 1.320 vklopnih območij.
- Maks. 2.000 W pri žarnicah.
- Maks. 1.000 W pri NV-halogenkah.
- Maks. 1.000 W pri fluor. žarnicah.

#### Območje zaznavanja



Trije piro senzorji omogočajo zaznavanje v obsegu 360° z dosegom 12 m; svetlobni detektor meri osvetljenost okolice

#### Nastavitvene možnosti



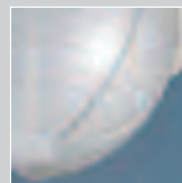
Multileča deli območje zaznavanja v 660 posameznih con in 1.320 vklopnih območij



S stikalno vrednostjo osvetljenosti nastavi- te zeleno osvetljenost prostora, pri kateri se luč izklopi; za nastavitvev območja zaznavanja je na razpolago testna funkcija



Izklopna avtomatika ima manevrski prostor od 4–30 min. ter posebni način 2 ur in se jo lahko nastavlja s preprostim vrtenjem na potencio- metru



Območje zaznavanja se lahko individualno omeji z nameščanjem zastiral, tako da je npr. zaznana le gibanje v določenem območju

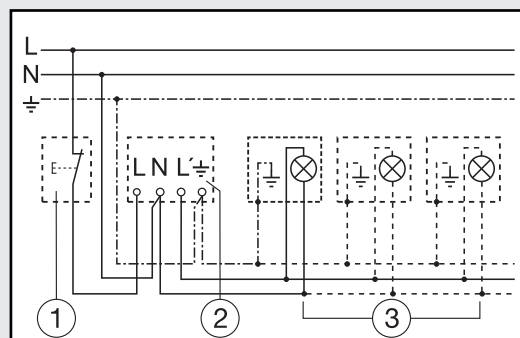




## BLS T

**bela b.**  
**720315**

Art. št.	<b>bela b.</b> <b>720315</b>
Mere (V x Š x G)	120 x 120 x 65 mm BLS
Moč	<ul style="list-style-type: none"> <li>- maks. 2000 W (ohmska obrem., npr. žarnica)</li> <li>- maks. 1000 W (NV halogenka)</li> <li>- maks. 1000 W (fluoresc. žarnice s KPN-ji, <math>\cos \varphi = 0,5</math>)</li> <li>- maks. število EPN-jev:  <ul style="list-style-type: none"> <li>16 x (1 x 36 W)</li> <li>ali 12 x (2 x 36 W)</li> <li>ali 12 x (1 x 58 W)</li> <li>ali 8 x (2 x 58 W)</li> </ul> </li> </ul> Pri večjih vklopnih močeh je potrebno predvkllopiti rele ali varovalo
Omrežni priključek	230 – 240 V, 50 Hz
Območje zaznavanja	360° vodoravno, 180° navpično
Priporočena montažna višina	višina stropa 2,5 m – 3 m
Maks. doseg	12 m v vse smeri visoko ločljiva okolica: radij 4 m (sedeča oseba) varna oddaljena območja: radij 12 m (oseba, ki se premika)
Senzorika	11 ravni zaznavanja, 1320 vklopnih con
Vklopni prag	20 – 1300 luksov, $\infty$ / dnevna svetloba
Vklapljanje	ročni VKLOP s tipko za mirovni/izklopni kontakt
Zakasnitev izklopa	4 min. – 30 min., impulzni način (pribl. 2 sek.), dolgotrajni način (pribl. 2 uri)
Vrsta zaščite	IP 20
Razred zaščite	II
Temp. okolice	-15°C do 50°C



- 1) Tipka za izklopni kontakt
- 2) BLS T
- 3) Porabnik, osvetlitev

**GARANCIJA ZA**  
**36 mesečno**  
**DELOVANJE**

■ STEINEL  
■ German  
■ Quality



**STEINEL®**  
German Quality

**Profesionalne senzorske svetilke za notranjo uporabo**



**RS PRO**  
S Y S T E M



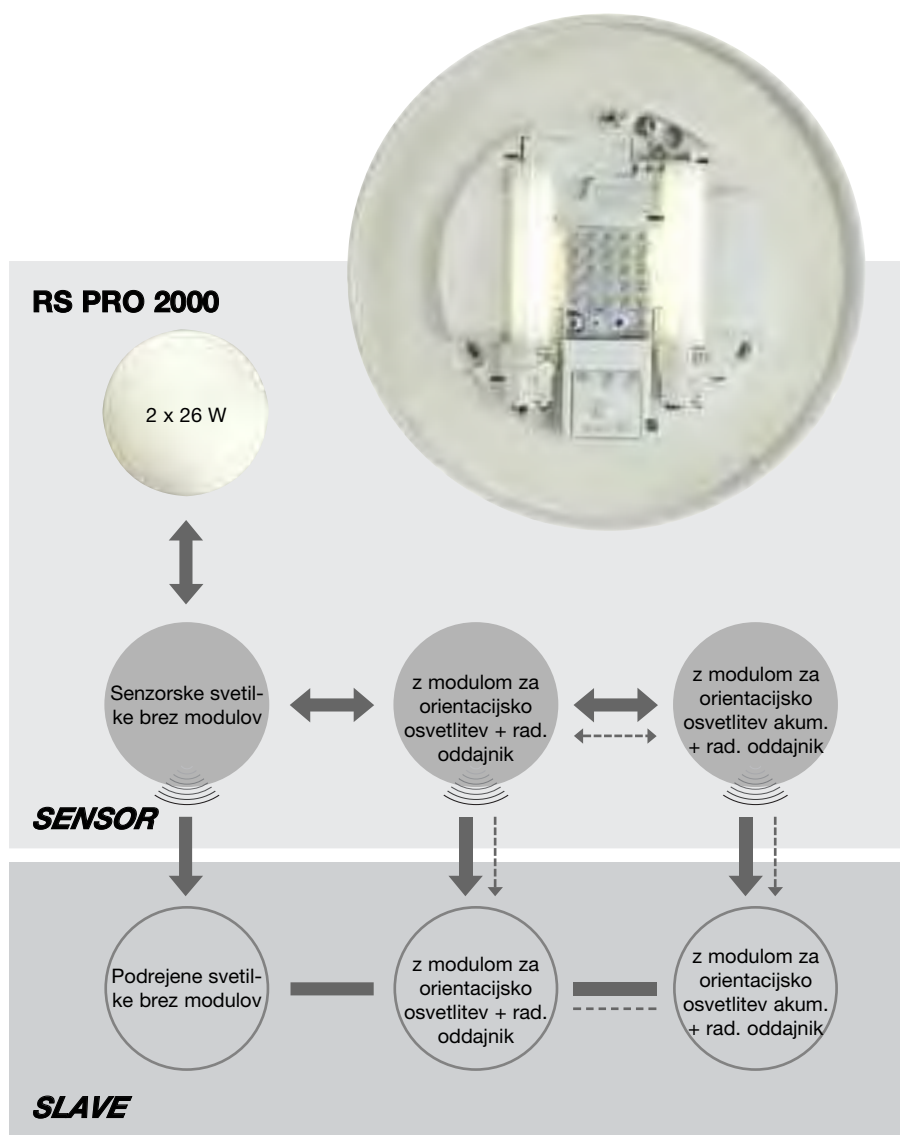
**RS PRO 2000**  
**RS PRO 5000 / RS PRO 5002**

### **Visokofrekvenčna tehnologija za profesionalne potrebe.**

Sistem RS PRO združuje najnovejšo visokofrekvenčno senzorsko tehnologijo STEINEL z inovativnimi lastnostmi in funkcijami, ki so primerne za profesionalno uporabo. To zagotavlja kar največjo energetska učinkovitost in prilagodljivost pri inštalaciji, s čimer se drugi sistemi ne morejo primerjati. Celotni sistem RS PRO je opremljen z varčnimi žarnicami in visoko zmogljivimi EPN-ji.

**STEINEL**<sup>®</sup>  
German Quality

## RS PRO 2000



- Možnost vezave v omrežje prek stikalne napeljave (maks. 5 x RS PRO 2000)
- ➔ Smer posredovanja informacij od sensorja do sensorja ali do podrejene enote
- - - - - Možnost vzpostavitve omrežja z radijskimi moduli (poljubno število RS PRO 2000) (doseg maks. 100 m pri neposredni vidljivosti med enotami)

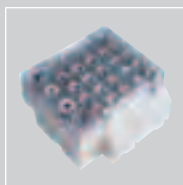
### Komplet z moduli



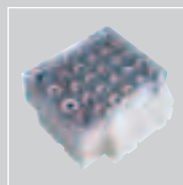
RS PRO 2000  
senzor  
2 x 26 W  
z 2 EPN-jema  
(neodvisna)



RS PRO 2000  
Slave  
2 x 26 W  
z 2 EPN-jema  
(neodvisna)



Modul za orientacijsko osvetlitev  
25 diod LED  
(dod. možnost)



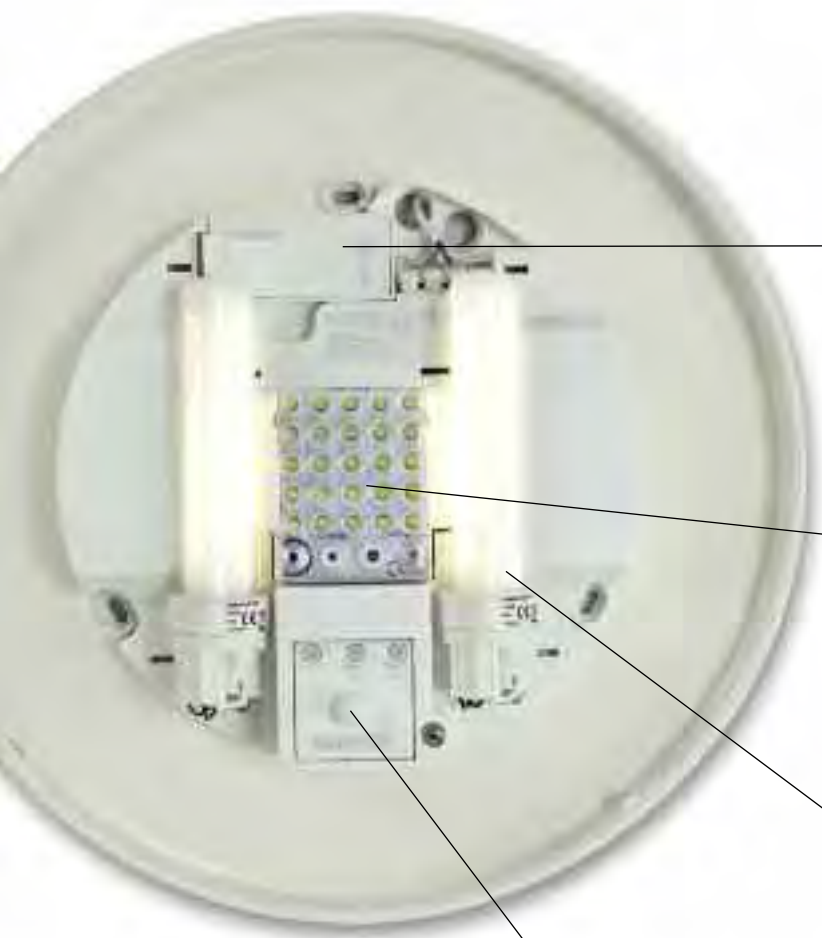
Modul za orientacijsko osvetlitev z akumul.  
25 diod LED,  
neodv. od omrežja  
(dod. možnost)



Modul za radijsko povezavo, npr. za sestavljanje individualnih omrežnih skupin prek 32 naslovov pri renovacijskih projektih (dod. možnost)

### Posamične ali v kompleksnih omrežjih.

V svetilkah RS PRO 2000 se skrivata zmogljiva 2 x 26 W / TC-DEL G24-Q3 in 2 neodvisna EPN-ja za obe žarnici. Omrežje se lahko vzpostavi z radijskimi moduli, ki dopuščajo dvosmerno omrežje. S skupno 32 razpoložljivimi naslovi je možna realizacija tudi bolj zapletenih omrežij v notranjosti stavb. Radijski prenosni so hitri, zanesljivi in z malo motenj. RS PRO 2000 se lahko poveže v omrežje tudi s stikalno napeljavo.



#### Radijski modul (dod. možnost)

- 32 kanalov
- Dvosmeren
- Do 100 m
- Možna kombinacije radijskega in kabelskega omrežja

#### LED modul (dod. možnost)

- 25 diod LED
- Od omrežja odvisna ali v različici z akumulatorjem neodvisna orientacijska osvetlitev

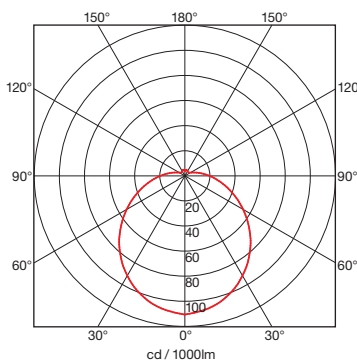
#### Varčne žarnice

- 2 x 26 W / TC-DEL G 24-Q3, nista pril.
- Dva neodvisna EPN-ja
- Možno obratovanje tudi z 1 x 26 W

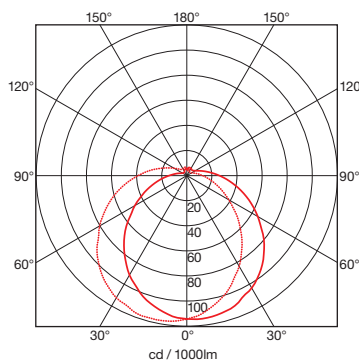
#### Senzor

- Visokofrekvenčni senzor 360°, nastavljljiv doseg Ø 1 – 8 m
- Natančna nastavitve trajanja svetenja in mejne osvetljenosti okolice

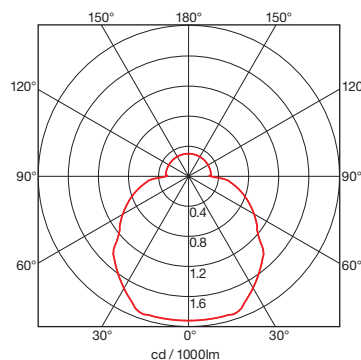
#### Krivulje porazdelitve luči pri RS PRO 2000



2 x 26 W



1 x 26 W



LED modul

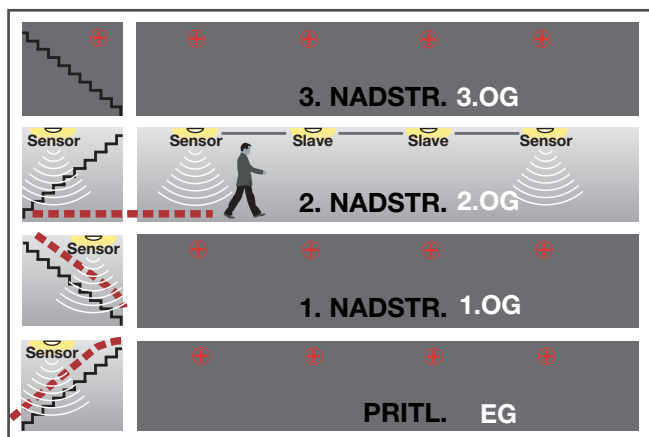
— C0 / C180  
- - - C90 / C270



## RS PRO 2000

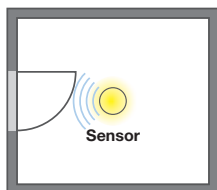
### Raznolikost uporabe sistema RS PRO SYSTEM.

Svetilke serije RS PRO omogočajo decentralno, inteligentno upravljanje luči z najvišjo energetske učinkovitostjo. Vsaka posamezna svetilka se lahko pri tem po potrebi upravlja sama. Svetilka RS PRO 2000 je prek stikalne napeljave povezljiva z ali brez senzorja. Dodatno možnost predstavlja brezžična dvosmerna povezava v omrežje z radijskimi moduli.

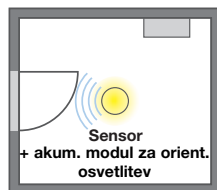


#### Vse prednosti na kratko

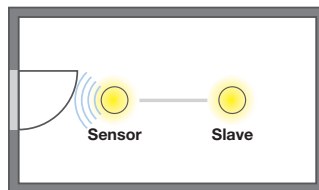
- Avtomatski vklop luči, kadar je potrebna.
- Največja energetska učinkovitost.
- Možno stroškovno učinkovito kombiniranje senzor-skih in podrejenih svetilk.
- V primeru potrebe moduli za orientacijsko osvetlitev.
- Dodatna možnost: povezava v radijsko omrežje (npr. pri renovacijskih projektih).



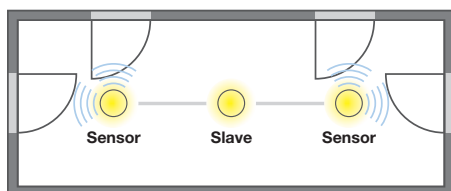
Npr. kleti, delavnice, kotlovnice, garaže



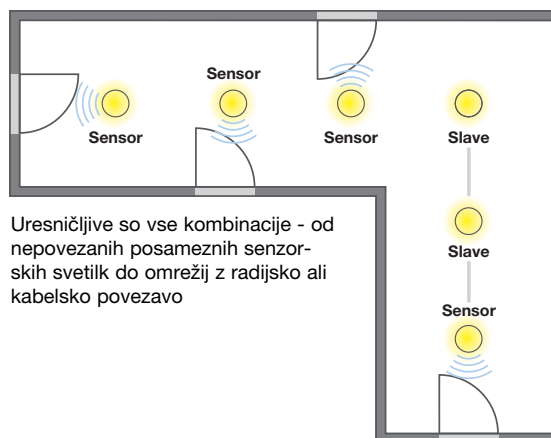
Idealne kot posamezne svetilke v kletnih prostorih z varovalno omarico; luč tudi v primeru izpada el. toka/varovalke



Obe svetilki se aktivirata ob zaznanem gibanju v glavni enoti z vgrajenim senzorjem



Eventualno primerna tudi kot orientacijska luč za osnovno osvetlitev hodnikov



Uresničljive so vse kombinacije - od nepovezanih posameznih senzor-skih svetilk do omrežij z radijsko ali kablensko povezavo

— = radijska ali kablenska povezava

## RS PRO 5000 / RS PRO 5002



### Možne številne različne uporabe.

Sistem RS PRO to vsebuje: Z RS PRO 5000 je na voljo še ena možnost razsvetljave s senzorsko tehnologijo RS PRO. Na zunaj neopazen visokofrekvenčni senzor avtomatsko vklopi luč, takoj ko je zaznano gibanje. Trajanje svetenja in mejna osvetljenost okolice sta individualno nastavljiva.

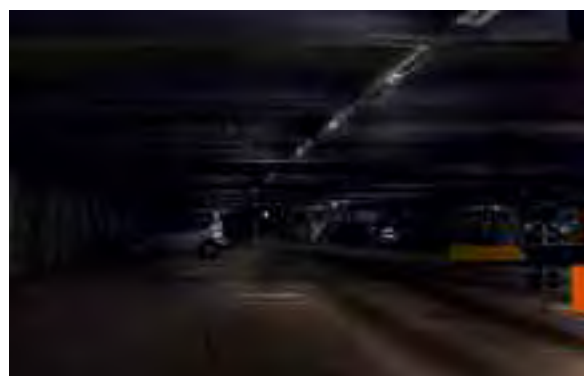
RS PRO 5002 poleg tega ponuja še orientacijsko osvetlitev z diodami LED. To omogoča osnovno osvetlitev območij z minimalno porabo energije, preden je v primeru potrebe vklopljena polna osvetlitev.



Luč se VKLOPI ob zaznanem gibanju

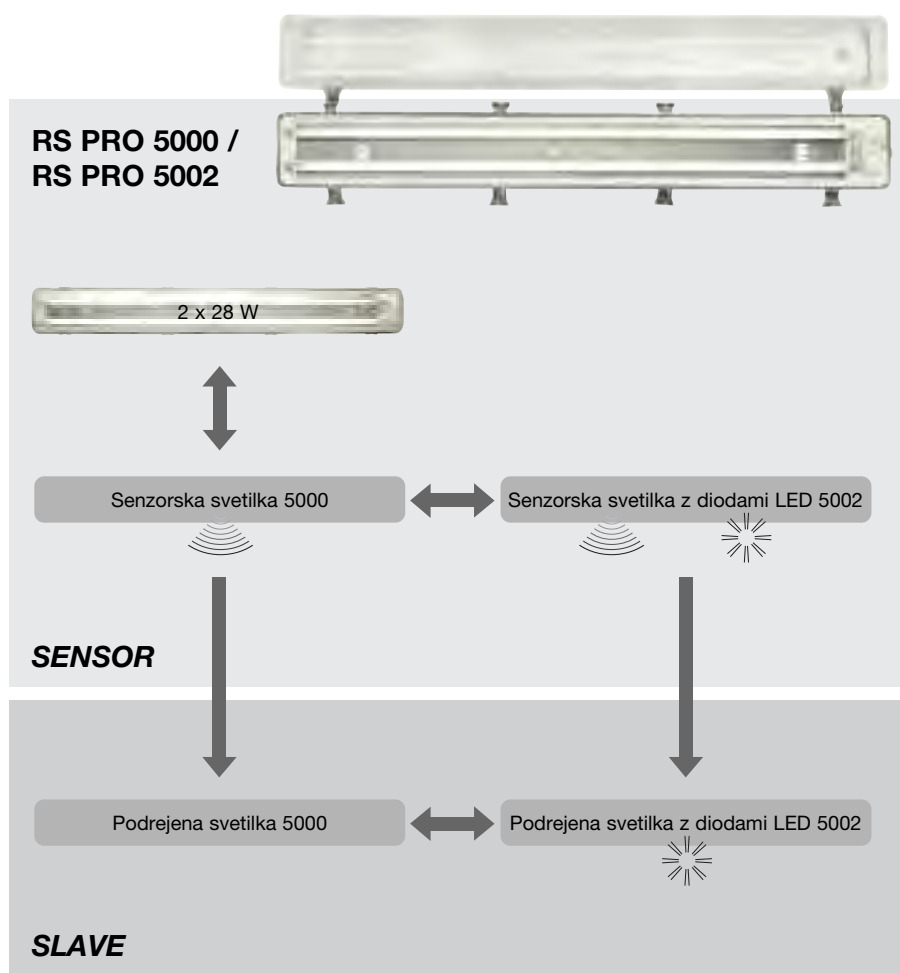


Nočna osnovna osvetlitev posameznih svetilk z ožičenjem za trajni VKLOP



Nočna osnovna osvetlitev z diodami LED (RS PRO 5002)

## RS PRO 5000 / RS PRO 5002



Možnost vezave v omrežje prek stikalne napeljave (maks. 5 x RS PRO 5000/5002)

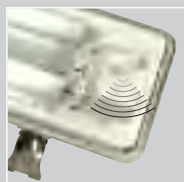
Smer posredovanja informacij od senzorja do senzorja ali do podrejene enote

### Velika rešitev s številnimi majhnimi razlikami.

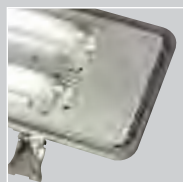
Visokofrekvenčni senzor opravlja svojo nalogo iz notranjosti zaprte svetilke. Pri tem reagira na kakršnokoli premikanje ne glede na to, kakšna je razlika v temperaturi. Zaradi tega je svetilka izdelana za parkirne hiše, skladišča, kleti itd. Nastavitev parametrov je lahko izvedena ročno s potenciometri ali pri zaprtem ohišju s pomočjo daljinskega upravljalnika.

Montaža je hitra in preprosta. Nosilno korito in ohišje svetilke sta zelo robustna, funkcionalna in preneseta velike obremenitve.

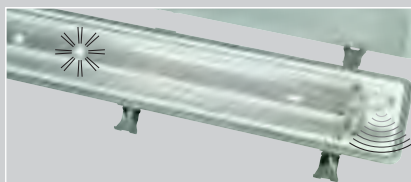
#### Komplet z moduli



RS PRO 5000  
Senzor



RS PRO 5000  
Slave

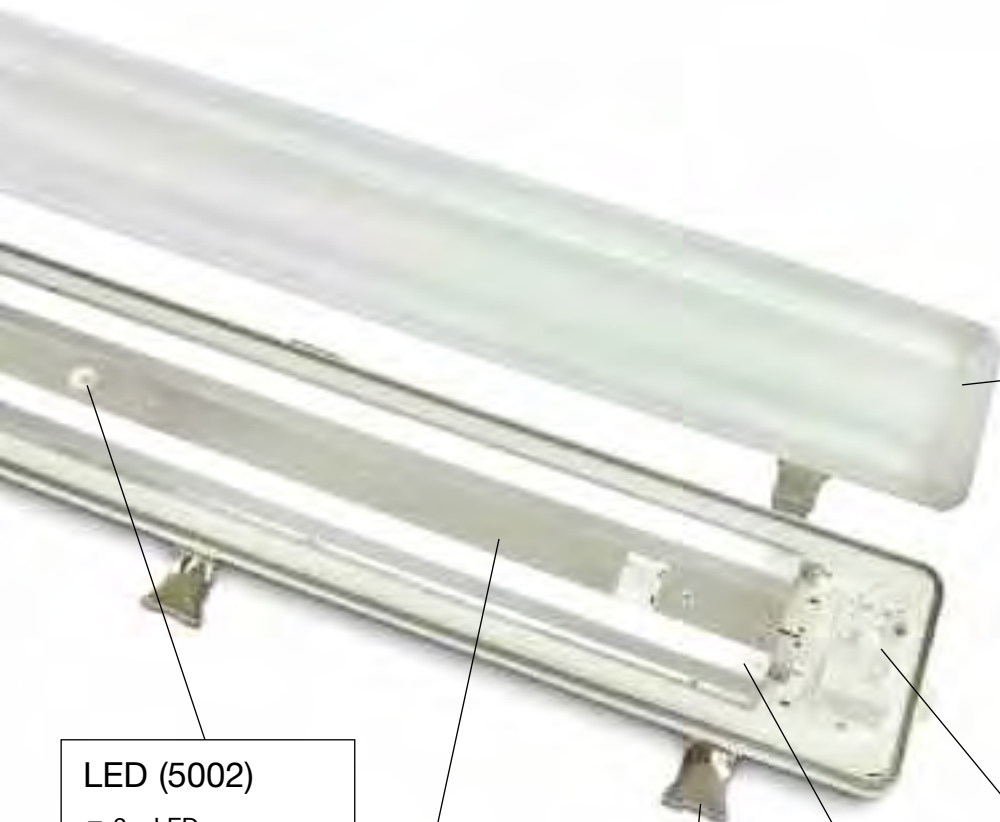


RS PRO 5002  
Senzor z LED



RS PRO 5002  
Slave z LED





### Okrov svetilke

- Polikarbonat
- Robusten, funkcionalen, prenese velike obremenitve
- Vzdolžne prizme



### LED (5002)

- 2 x LED za osnovno osvetlitev
- Poraba moči le 6,7 W

### Reflektor

- Zelo dober izkoristek zaradi aluminijastih reflektorjev

### Zapiranje

- Kakovostne zaporne sponke iz legiranega jekla

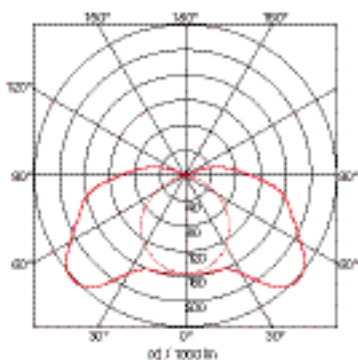
### Senzor

- Visokofrekvenčni senzor 360°, nastavljen doseg Ø 1 – 8 m
- Natančna nastavitve trajanja svetljenja in mejne osvetljenosti okolice
- Fina nastavitve parametrov

### Varčne žarnice

- 2 x 28 W / T5
- Dva neodvisna EPN-ja
- Možno obratovanje tudi z 1 x 28 W

Krivulje porazdelitve luči pri RS PRO 5000



— C0 / C180  
 ..... C90 / C270

2 x 28 W



## RS PRO 5000 / RS PRO 5002

### Dragocena pomoč pri večjih projektih razsvetljave.

Dodatna možnost - daljinski upravljalnik za RS PRO 5000/5002 olajša inštalacijo pri večjih projektih razsvetljave, saj ni več potrebno nastavljati vsake posamezne svetilke, preden jo zaprete.

S preprostim pritiskom na gumb lahko izvedete najpomembnejše nastavitve: doseg senzorja, mejno osvetljenost okolice, nastavev časa, trajanje svetjenja ponoči, trajno osvetlitev, občutljivost senzorja. Vse lahko aktivirate, nastavljate ali razveljavite z nekaj pritiski. Potrditev nastavitvev označuje LED indikator.



## RS PRO 2000

Profesionalne senzorske svetilke za steno in strop



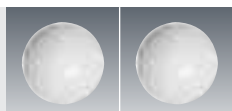
- Za 2 x 26 W / TC-DEL G24-Q3
- Edinstvena možnost povezave v omrežje
- Tudi prek dodatnega radijskega modula
- Odporen na udarce ali steklo
- Prek stikalne napeljave

## RS PRO 5000 / RS PRO 5002 LED

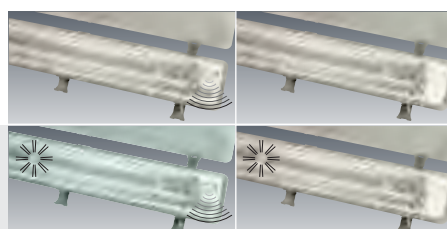
Profesionalne senzorske svetilke za strop



- Za 2 x 28 W / T5 žarnici
- Edinstvena možnost povezave v omrežje
- Orientacijska osvetlitev z LED (RS PRO 5002)
- Odpor. na udarce
- Povezava v mrežo prek stikalne napeljave
- Dod. možnost - daljinski upravljalnik



RS PRO 2000 Sensor/Slave  
RS PRO 2000 Glas Sensor/Slave



RS PRO 5000 Sensor/Slave  
RS PRO 5002 LED Sensor/Slave

Art. št.	bela b.	
	RS PRO 2000 Sensor	734916
	RS PRO 2000 Slave	735418
	RS PRO 2000 Sensor (stekl.)	738716
	RS PRO 2000 Slave (stekl.)	733919
Mere (V x Š x G)	400 x 400 x 135 mm	
Omrežni priključek	230 – 240 V, 50 Hz	
Moč	2 x 26 W / TC-DEL G24-Q3*1 (2 EPN-ja)	
HF tehnologija	5,8 GHz (reagira temperaturno neodvisno na najmanjše premikanje)*2	
Kot zaznavanja	360° z izstopnim kotom 160° *2	
Oddajna moč	pribl. 1 mW*2	
Doseg	Ø 1 – 8 m, brezstopenjsko, možna omejitev v 4 smeri*2	
Maks. pokritost površine	pribl. 50 m <sup>2</sup> *2	
Nastavitev časa	1 min. – 20 min. + nast. način*2	
Nastavitev mejne osvetl. okolice	2 – 2000 luksov, Teach-in način*2	
Vrsta zaščite	IP 44, Razred zaščite II	
Posebnosti	možna priključitev dodatnih porabnikov (maks. 800 W, npr. ventilator v kopalnici/stranišču ali dodatne svetilke, maks. 5 x RS PRO 2000)	
Dod. oprema	Modul z orientacijsko osvetlitvijo 500/1000 MLED1 s 25 diodami LED <b>Art. št. 732813</b> Modul z orientacijsko osvetlitvijo (akum.) 500/1000 MLED1A za od omrežja neodvisno orient. osvetlitev <b>Art. št. 732912</b> Radijski modul MF1 za mrežno povezavo več svetilk, 868 MHz, modulacijski način FM, redundantno prenašanje informacij, maks. 100 m <b>Art. št. 736712</b>	

Art. št.	bela b.	
	RS PRO 5000 Sensor	738815
	RS PRO 5000 Slave	738914
	RS PRO 5002 LED Sensor	731915
	RS PRO 5002 LED Slave	733810
Mere (V x Š x G)	103 x 160 x 1270 mm	
Omrežni priključek	230 – 240 V, 50 Hz	
Moč	2 x 28 W / T5*1 (2 EPN-ja)	
HF tehnologija	5,8 GHz (reagira temperaturno neodvisno na najmanjše premikanje)*2	
Kot zaznavanja	360° z izstopnim kotom 160° *2	
Oddajna moč	pribl. 1 mW*2	
Doseg	Ø 1 – 8 m, brezstopenjsko, možna omejitev v 4 smeri*2	
Maks. pokritost površine	pribl. 50 m <sup>2</sup> *2	
Nastavitev časa	1 min. – 20 min. + nast. način*2	
Nastavitev mejne osvetl. okolice	2 – 2000 luksov, Teach-in način*2	
Vrsta zaščite	IP 65, Razred zaščite II	
Posebnosti	možna priključitev dodatnih porabnikov (maks. 800 W, npr. ventilator v kopalnici/stranišču ali dodatne svetilke, maks. 5 x RS PRO 5000/5002)	
Dod. oprema	– 2 priložena PG vijačna priključka – Poraba moči diod LED: 6,7 W Daljinski upravljalnik za RS PRO 5000 / 5002 <b>Art. št. 737818</b>	

GARANCIJA ZA  
36 mesečno  
DELOVANJE

STEINEL  
German  
Quality



\*1Vklapljanje ne vpliva na življenjsko dobo žarnic.

\*2Samo pri različici s senzorji.

STEINEL®  
German Quality